

# 富士通のXBRLへの取り組み

2007.3.13

富士通株式会社

ソフトウェア事業本部開発企画統括部

鈴木(tsuzu@jp.fujitsu.com)

## ■ コンソーシアム参加国

- International, アメリカ合衆国, 日本, スペイン, 韓国

## ■ 仕様開発への貢献

- 仕様開発ワーキンググループ議長(2003年)
- 多数の仕様開発への参加
  - XBRL 2.1 Specification
  - Financial Reporting Taxonomies Architecture 1.0
  - FRTA 1.0 Conformance Suite
  - Financial Reporting Instance Standards 1.0
  - Link Role Registry
  - XBRL2.1 Conformance Suite 1.0
  - XBRL GL Instance Standards 1.0
  - GL Taxonomy Framework Technical Architecture 1.0
  - Dimensions V1.0

## ■ コンソーシアム向けツール提供

- タクソノミ エディタ、インスタンス クリエータ等
  - 250件/月

- 東京証券取引所様
  - 適時開示システム(TDnet)
  - XBRLデモンストレーションプログラム
- 某商社様
  - 連結会計処理
- 某金融機関様
  - 中小企業向け融資診断システム
- TKC様 (ASP Vendor to Tax Accountants)
  - e-Tax電子申告システム
- スペイン中央銀行様
  - 監査報告システム
- Banco Popular様 (スペイン)
  - XBRLインスタンス作成
- 韓国金融監督院様
  - Data Analysis, Retrieval and Transfer System
- KOSDAQ Stock Marketing様 (韓国)
  - KINDXBRL サービス(July 2004.)
- Irish Central Statistics Office様 (アイルランド)
  - 統計レポート
- Bundesbank様 (ドイツ)
  - タクソノミ開発
- SEC/EDGAR(U.S.)
  - Voluntary Filing Program用入力ツール
- ベルギー中央銀行様(ベルギー)
  - Filing of statutory annual accounts for non financial companies
- European Union ECCBSO様
  - Questionnaire of European CBSO

	<b>XWand パーソナル運用パッケージ</b>		
	<b>XWand サーバ運用パッケージ</b>		
	<b>XWand Developer</b>		
	<b>List Manager</b>	<b>帳票配信管理ソフトウェア</b>	
	<b>List Creator</b>	<b>帳票設計/生成ソフトウェア</b>	
	<b>統合業務パッケージ</b>		



一般利用者



システム開発業者



パッケージベンダ

- 世界初のXBRL仕様2.1/2.0準拠のソフトウェアパッケージ
  - ・ コンソーシアム活動を通じたビジネス要件の先取り開発
- スケーラブル & ハイパフォーマンス
  - ・ サーバ版は高負荷環境に対応
  - ・ デスクトップ版はXBRLツールの基本プロセッサとして利用
- 開発効率
  - ・ XBRL処理に必要な機能を全て包含しているため、追加開発が不要
  - ・ 使いやすいAPIを提供
- マルチプラットフォーム対応
  - ・ Javaと.Netをサポート
- 処理最適性
  - ・ 必要に応じて処理をスキップすることが可能
- ワールドワイドでの製品提供
  - ・ 世界中での利用実績

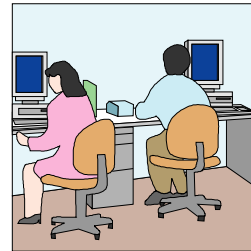
# XWand 利用のメリット

コンソーシアム活動



- ・仕様提案/作成
- ・国際会議/電話会議参加
- ・テストセットの作成
- ・サンプル実装による検証

XBRL処理  
ソフトウェア開発



- ・最新仕様フォロー
- ・新仕様書対応の機能追加
- ・テストセットを使っての確認
- ・過去仕様のメンテナンス



一般利用者



表示編集用  
ソフトウェア開発



業務システム開発

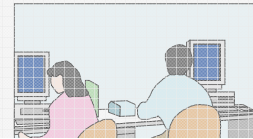
# XWand 利用のメリット



一般利用者

コンソーシアム活動

XBRL処理  
ソフトウェア開発



*Interstage XWand* を利用

- ・仕様提案/作成
- ・国際会議/電話会議参加
- ・テストセットの作成
- ・サンプル実装による検証

- ・最新仕様フォロー
- ・新仕様書対応の機能追加
- ・テストセットを使っでの確認
- ・過去仕様のメンテナンス

仕様の理解

業務開発に注力

開発時間削減

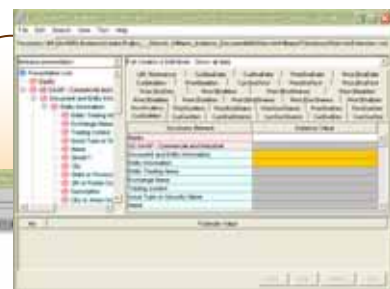


業務システム開発

開発期間の削減

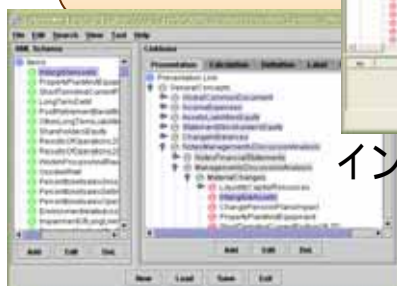
# Interstage *XWand*を使ったアプリ&システム構築例

編集

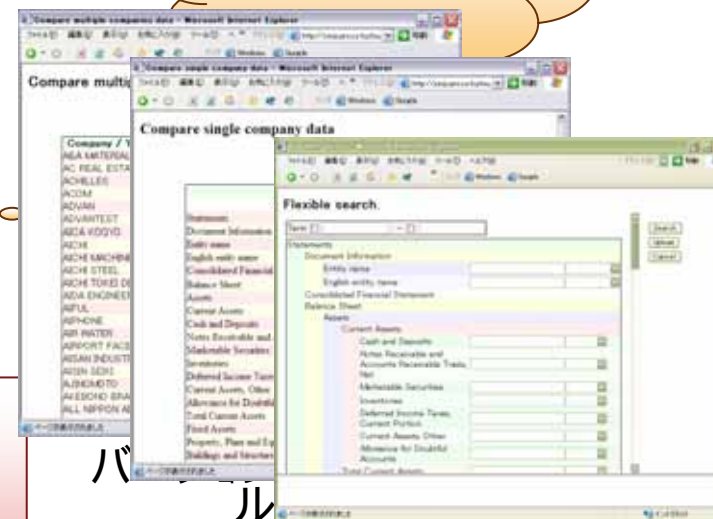


インスタンスクリエータ

タクソノミエディタ



データ処理

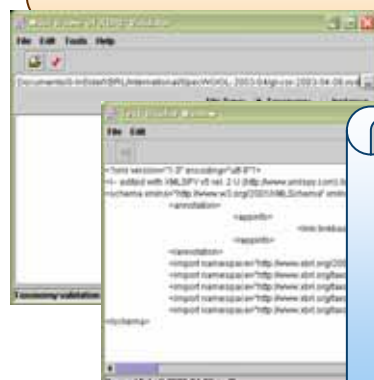


バ

ル

データサーチ

バリデーション

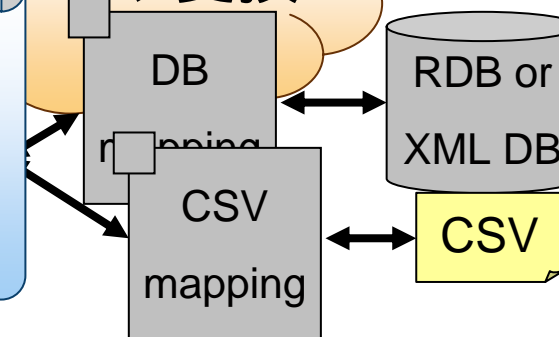


バリデータ

Interstage *XWand*  
パッケージ

デスクトップツール・エンジン  
&  
大規模システムの核

データ変換





## ■ 製品情報

- 国内向け

<http://interstage.fujitsu.com/jp/xwand/>

- ## ■ 海外向け

[http://www.fujitsu.com/global/services/  
software/interstage/](http://www.fujitsu.com/global/services/software/interstage/)



## ■ コンソーシアム活動向けツール情報

- 日本語版

<http://software.fujitsu.com/jp/interstage-xwand/activity/xbrltools/>

- 英語版

<http://software.fujitsu.com/en/interstage-xwand/activity/xbrltools/>



# タクソノミ エディタ 画面例

The screenshot displays the Taxonomy Editor interface. The main window shows the 'EarningsDigest' element selected in the '要素宣言一覧' (Element Declaration List) pane. The '基本属性' (Basic Properties) pane on the left shows the following details:

属性名	属性値
name	EarningsDigest
id	tse-ed-pt_EarningsDigest
type	xbri:stringItemType
substitutionGroup	xbri:item
periodType	instant
balance	
abstract	true
nilable	true

The '要素宣言一覧' pane on the right shows a list of elements with their names, IDs, and labels. The 'EarningsDigest' element is highlighted. Below the list, the 'コンソール' (Console) pane shows the following messages:

```

[MESSAGE] リンクの解析を行っています。(file:///C:/FJXBRL/Data_Samples4/xbri21/tanshin-all-2006-03-31/taxonomy/tse-ed-oe-2006-03-31.xsd)
[MESSAGE] リンクの解析を行っています。(C:/FJXBRL/Data_Samples4/xbri21/tanshin-all-2006-03-31/taxonomy/tse-ed-pt-2006-03-31.xsd)
[MESSAGE] ロードが完了しました(3,265 ms)
    
```

# インスタンス クリエータ 画面例

インスタンスクリエータ - C:\...instances\tse-ed-bk-8306-2003-03-31.xbrl

ファイル(F) 編集(E) 表示(V) ウィンドウ(W) ツール(T) ヘルプ(H)

XSD XBR XBR XBR

タクソノミーツリー

DTS情報 タクソノミーツリー タブルツリー

プレゼンテーションリンク

全てのロール

http://www.tse.or.jp/jp/for/tdnet/role/Earnings...

決算短信 (連結)

文書情報

期首日

期末日

通期の期末日

提出日

財務会計基準機構会員マーク

上場会社情報

上場会社名

コード番号

URL

上場取引所

本社所在都道府県

代表者

問合せ先責任者

決算取締役会開催日

親会社等の名称

コード番号

親会社における当社の議決権

その他の関係会社の名称

コード番号

その他の関係会社における当社

入力テーブル

フィルター 全項目 列 値のみ ユーザ設定 コンテキストのグループ化

検索対象 要素

Element Label	ThisYearInstantF...	ThisYearDuration...	ThisYear2QInsta...	ThisYear2QDurat...	ThisYearInstant	ThisYearDuration
決算短信 (連結)	(抽象要素)	(抽象要素)	(抽象要素)	(抽象要素)	(抽象要素)	(抽象要素)
文書情報	(抽象要素)	(抽象要素)	(抽象要素)	(抽象要素)	(抽象要素)	(抽象要素)
期首日	-	(ピリオド種別の...	-	(ピリオド種別の...	2002-04-01	(ピリオド種別の...
期末日	-	(ピリオド種別の...	-	(ピリオド種別の...	2003-03-31	(ピリオド種別の...
通期の期末日	-	(ピリオド種別の...	-	(ピリオド種別の...	2003-03-31	(ピリオド種別の...
提出日	-	(ピリオド種別の...	-	(ピリオド種別の...	2003-05-26	(ピリオド種別の...
財務会計基準...	-	(ピリオド種別の...	-	(ピリオド種別の...	-	(ピリオド種別の...
上場会社情報	(抽象要素)	(抽象要素)	(抽象要素)	(抽象要素)	(抽象要素)	(抽象要素)
上場会社名	-	(ピリオド種別の...	-	(ピリオド種別の...	株式会社 三菱東京 フィナンシャル・グ ループ	(ピリオド種別の...
コード番号	-	(ピリオド種別の...	-	(ピリオド種別の...	8306	(ピリオド種別の...
URL	-	(ピリオド種別の...	-	(ピリオド種別の...	http://www.mtfg.co j	(ピリオド種別の...
上場取引所	-	(ピリオド種別の...	-	(ピリオド種別の...	東 大	(ピリオド種別の...
上場取引所	-	(ピリオド種別の...	-	(ピリオド種別の...	Tokyo Osaka	(ピリオド種別の...
本社所在都道...	-	(ピリオド種別の...	-	(ピリオド種別の...	東京都	(ピリオド種別の...
本社所在都道...	-	(ピリオド種別の...	-	(ピリオド種別の...	Tokyo	(ピリオド種別の...
代表者	(抽象要素)	(抽象要素)	(抽象要素)	(抽象要素)	(抽象要素)	(抽象要素)
役職名	-	(ピリオド種別の...	-	(ピリオド種別の...	取締役社長	(ピリオド種別の...
氏名	-	(ピリオド種別の...	-	(ピリオド種別の...	三木 繁光	(ピリオド種別の...
問合せ先責任者	(抽象要素)	(抽象要素)	(抽象要素)	(抽象要素)	(抽象要素)	(抽象要素)
役職名	-	(ピリオド種別の...	-	(ピリオド種別の...	財務政策部 主計室 長	(ピリオド種別の...

要素宣言 (要約)

属性名	属性値
name	ConsolidatedEarningsDigest
id	tse-ed-pt_ConsolidatedEarningsDig...
type	xbrli:stringItemType
periodType	instant
balance	
abstract	true
nilable	true

コンソール

コンソール タスクリスト 値の詳細 ドキュメンテーション コンテキスト 単位 脚注 ユーザ定義属性 計算の詳細 内容モデル FRIS

[MESSAGE] リンクの解析を行っています。 (file:///C:/FJ/XBRL/Data\_Samples4xbrl21/tanshin-all-2006-03-31/taxonomy/tse-ed-pt-2006-03-31.xsd)

[MESSAGE] リンクの解析を行っています。 (file:///C:/FJ/XBRL/Data\_Samples4xbrl21/tanshin-all-2006-03-31/taxonomy/tse-ed-bk-2006-03-31.xsd)

[MESSAGE] インスタンスの処理を行っています。 (file:///C:/FJ/XBRL/Data\_Samples4xbrl21/tanshin-all-2006-03-31/instances/tse-ed-bk-8306-2003-03-31.xbrl)

[MESSAGE] リンクの処理を開始します: footnote

[MESSAGE] リンクの解析を行っています。 (file:///C:/FJ/XBRL/Data\_Samples4xbrl21/tanshin-all-2006-03-31/instances/tse-ed-bk-8306-2003-03-31.xbrl)

[MESSAGE] ロードが完了しました(2,123 ms)

# インスタンス ダッシュボード 画面例

インスタンス ダッシュボード - C:\FJ\XBRL\Data\_Samples4\brl21\tanishin-all-2006-03-31\instances\tse-ed-ci-1928-2003-01-31.xbrl...[3ファイル]

ファイル(F) 編集(E) 表示(V) ツール(T) ヘルプ(H)

ディメンション

EarningsDigest

行

項目

決算短信 (連結)

列

期間

2003-04-01 - 2003-09-30

2003-02-01 - 2003-07-31

2003-01-01 - 2003-06-30

2003

2002

2001

識別子

1928

2503

2802

ページ

シナリオ

tse-ed-pt-actual

tse-ed-pt-actualPY

tse-ed-pt-forecast

tse-ed-pt-forecast2Q

テーブル

ページ

シナリオ: tse-ed-pt-actual

期間

識別子

項目	1928	2503	2802
決算短信 (連結)			
文書情報			
期首日	2002-02-01	2002-01-01	2002-04-01
期末日	2003-01-31	2002-12-31	2003-03-31
通期の期末日	2003-01-31	2002-12-31	2003-03-31
提出日	2003-03-19	2003-02-19	2003-05-14
上場会社情報			
上場会社名	積水ハウス株式会社	麒麟麦酒株式会社	味の素株式会社
コード番号	1928	2503	2802
URL	http://www.sekisuishouse.co.jp	http://www.kirin.co.jp	http://www.ajinomoto.co.jp/
上場取引所	東 大 名	東 大 名 福 札	東 大 名 福 札
本社所在地	大阪府	東京都	東京都
代表者			
役職名	代表取締役社長	取締役社長	取締役社長
氏名	和田 勇	荒崎 康一郎	江頭 邦雄
問合せ先責任者			
役職名	広報部長	広報部長	取締役財務部長
氏名	山口 英大	永田 達雄	吉岡 雅典
TEL	(06)6440-3111	(03)5540-3450	(03)5250-8161
決算取締役会開催日	2003-03-19	2003-02-19	2003-05-14
米国会計基準採用の有無	false	false	false
連結経営成績			
端数処理方法に関する注記	(注)百万円未満は切り捨てにより表示	記載金額は百万円未満を切り捨てて表示しております。	(百万円未満切捨て)
売上高	1,300,237,000,000	1,583,248,000,000	987,727,000,000
売上高増減率	-0.004	0.014	0.047
営業利益	72,737,000,000	89,789,000,000	54,059,000,000
営業利益増減率	-0.025	0.196	0.103
経常利益	69,146,000,000	84,443,000,000	56,888,000,000

コンソール

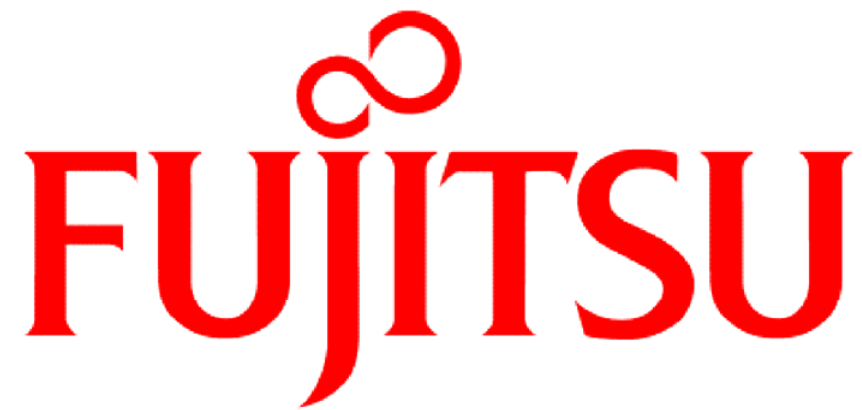
xbrl)

[MESSAGE] インスタンスの処理を行っています。(file:///C:/FJ/XBRL/Data\_Samples4\brl21\tanishin-all-2006-03-31\instances\tse-ed-ci-2802-2003-03-31.xbrl)

[MESSAGE] リンクの処理を開始します: footnote

[MESSAGE] リンクの解析を行っています。(file:///C:/FJ/XBRL/Data\_Samples4\brl21\tanishin-all-2006-03-31\instances\tse-ed-ci-2802-2003-03-31.xbrl)

[MESSAGE] ロードが完了しました(4,386 ms)



**THE POSSIBILITIES ARE INFINITE**